

Undersøkelse

om

kunstig intelligens

UTFØRT AV MBL OG HANDELSHØGSKOLEN BI

BAKGRUNNSINFORMASJON

Undersøkelsen er delt med MBLs medlemsbedrifter. Besvarelsene er foretatt for bedriftene som helhet. Rapporten er basert på 67 besvarelser (svarprosent på 32,4). Feilmarginer må hensyntas ved tolkning av resultater.

Målgruppe: Ansvarlig redaktør/daglig leder, med mulighet til å dele videre internt til "KI-ansvarlige".

Formålet med undersøkelsen er å undersøke mediebedriftens "AI-readiness", holdninger til kunstig intelligens (KI) og praktisk bruk av KI, og å avdekke ledelsesaspekter som kan bidra til at implementering av kunstig intelligens skjer på best mulig måte i mediebedrifter.

I tillegg til den kvantitative undersøkelsen har BI gjennomført dybdeintervju med ledere i aviser av ulik størrelse. Funn fra dybdeintervjuene rapporteres separat.

Undersøkelsen er basert på innsikt fra blant annet «Kunstig Intelligens i Lokalnyheter» (Associated Press 2022), Trends and News (Newman 2024), Kotter & Schleisinger (1979), Carless et al. (2000), Fetter et al. (1990).

HOVEDFUNN

Undersøkelse om KI – MBL og BI

- Det anses som viktig å sikre tilliten til de redaktørstyrte mediene
- KI blir et viktig verktøy for rutinearbeid og for å frigjøre tid og ressurser
- KI akselererer ikke bare dagens trender, men sees på som revolusjonerende
- KI representerer både muligheter og risiko, dette må balanseres
- Det er noe mangel på tid og ressurser til å jobbe med KI
- 2 av 3 bedrifter er enige i at de har en forsiktig tilnærming til KI
- Det er delt syn blant ansatte på fordeler og ulemper knyttet til KI
- 1 av 3 bedrifter har en tydelig strategi for KI



DESINFORMASJON

97 %

mener at feil- og desinformasjon utgjør en trussel mot den offentlige samtalen, og nesten like mange tror at dette vil øke i omfang de neste to årene

88 %

mener at kostnadene til verifisering av informasjon vil øke de neste to årene

Halvparten er enige i at VVP står seg i møte med KI



RETNINGSLINJER OG KURS

Over halvparten har gjennomført kurs og enda flere planlegger dette

Flere enn 2 av 3 bedrifter har retningslinjer for bruk av KI. 12 prosent av bedriftene har en dedikert KI-leder



BRUK

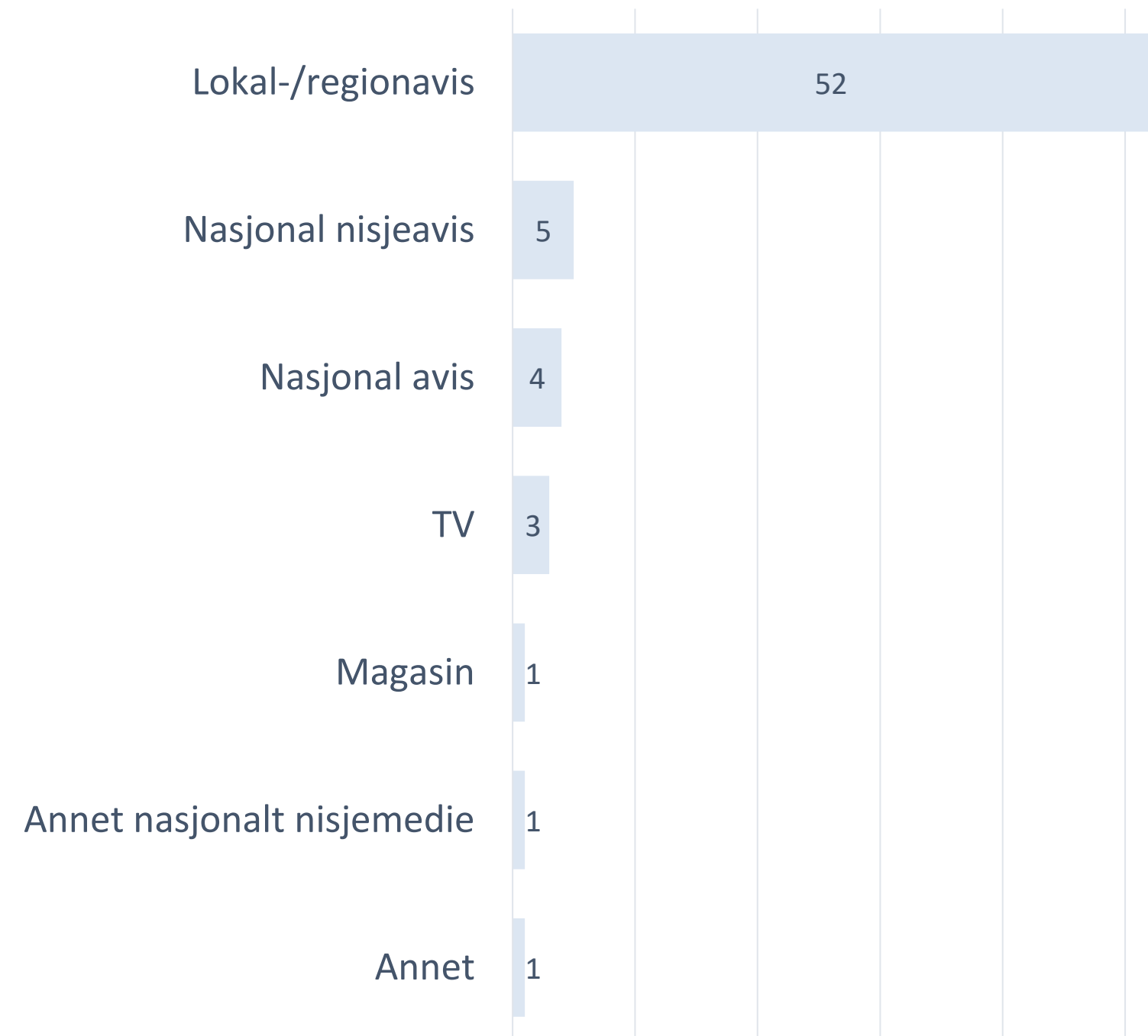
Nesten alle bedriftene har brukt KI til ett eller flere formål

Flest bruker KI til automatisering av journalistikk og innholdsgenerering av artikler. Distribusjon og automatiserte anbefalinger, nyhetsinnsamling og gravejournalistikk er også viktige områder

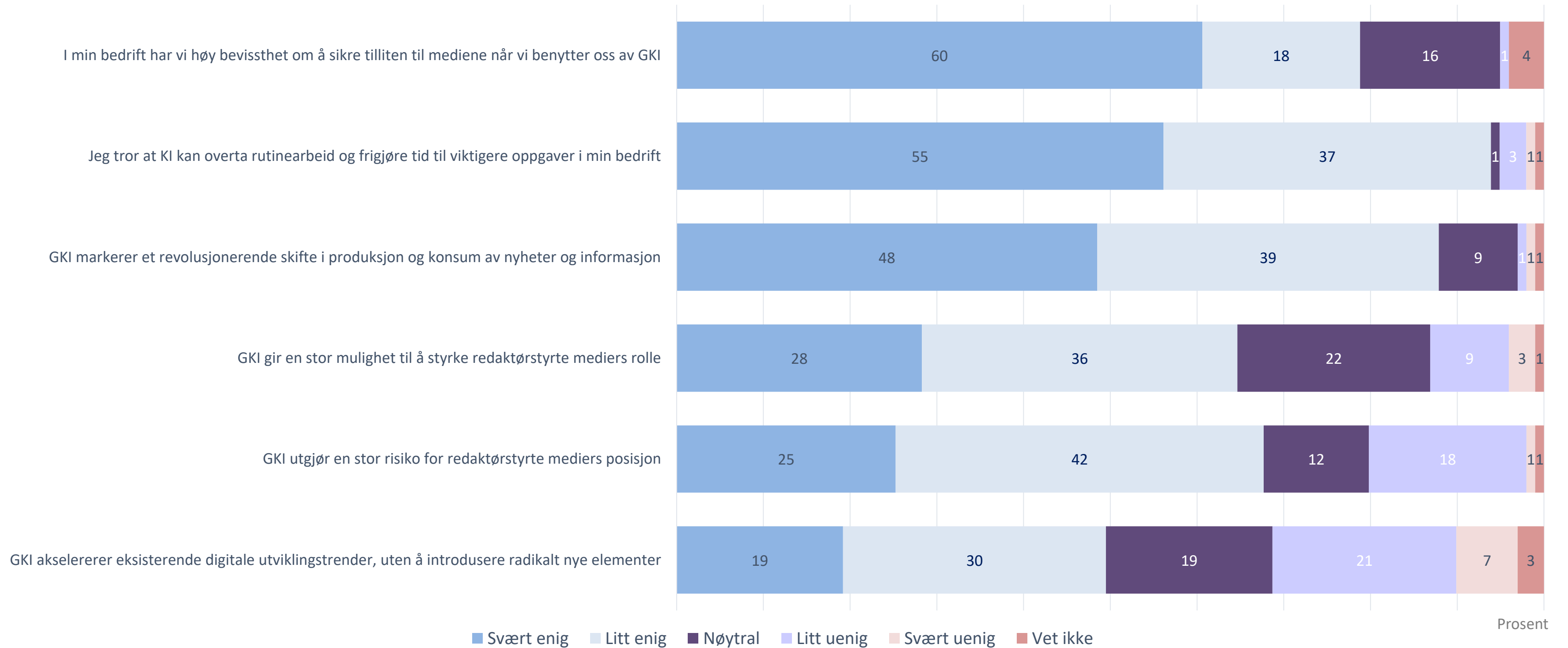
De nasjonale mediehusene bruker i større grad KI til kommersiell bruk, koding og produktutvikling, nyhetsinnsamling og gravejournalistikk, samt verifisering og faktasjekk

Hvem har svart

- 67 medieledere
- 90 prosent av besvarelsene kommer fra ansvarlig redaktør eller daglig leder i bedriften
- Gjennomsnittlig 12 års ansettelsestid og 6 år i nåværende stilling
- 45 menn og 22 kvinner
- 39 bedrifter har under 10 ansatte, 24 har mellom 10 og 49 ansatte og 4 har over 50 ansatte
- 52 lokalaviser, 9 nasjonale aviser og 6 andre



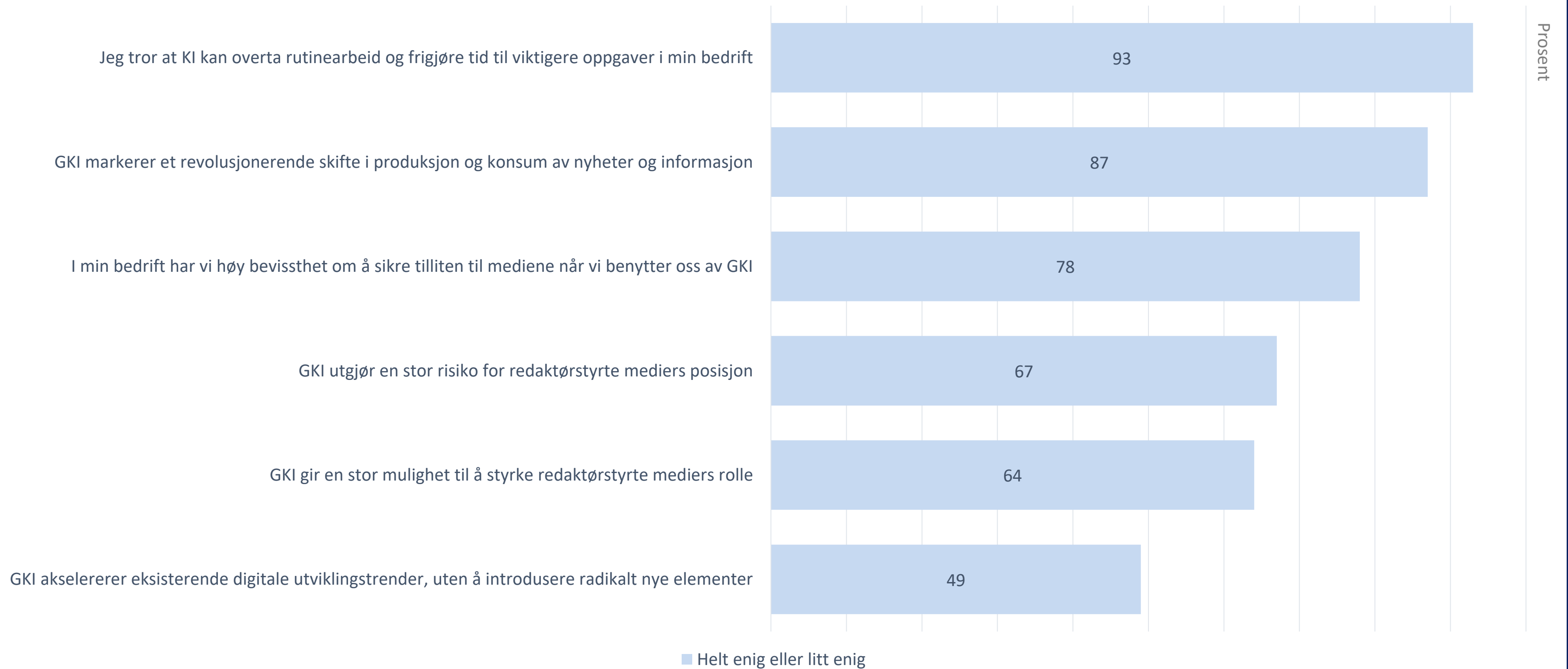
HOLDNINGER



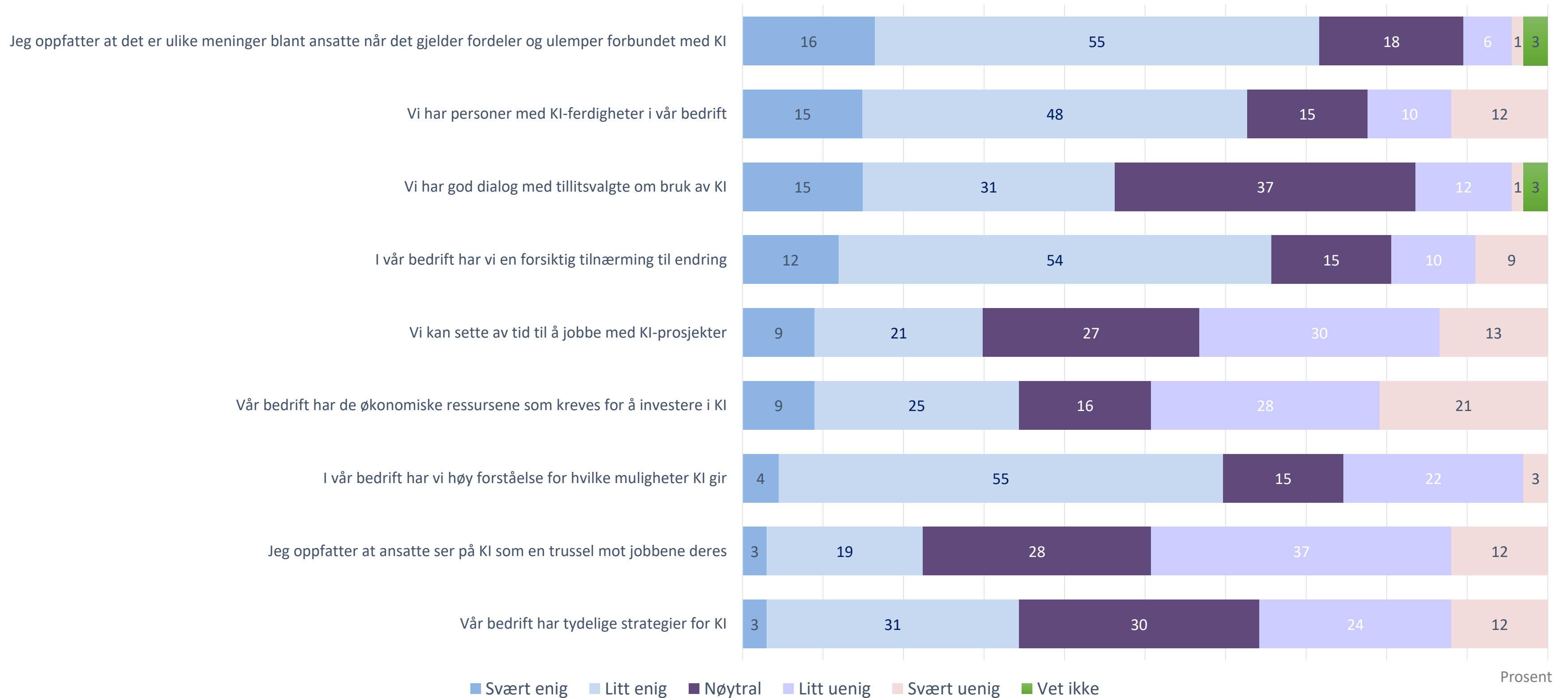
Prosent

■ Svært enig ■ Litt enig ■ Nøytral ■ Litt uenig ■ Svært uenig ■ Vet ikke

HOLDNINGER



“AI-READINESS”



Prosent

“AI-READINESS”

Jeg oppfatter at det er ulike meninger blant ansatte når det gjelder fordeler og ulemper forbundet med KI

I vår bedrift har vi en forsiktig tilnærming til endring

Vi har personer med KI-ferdigheter i vår bedrift

I vår bedrift har vi høy forståelse for hvilke muligheter KI gir

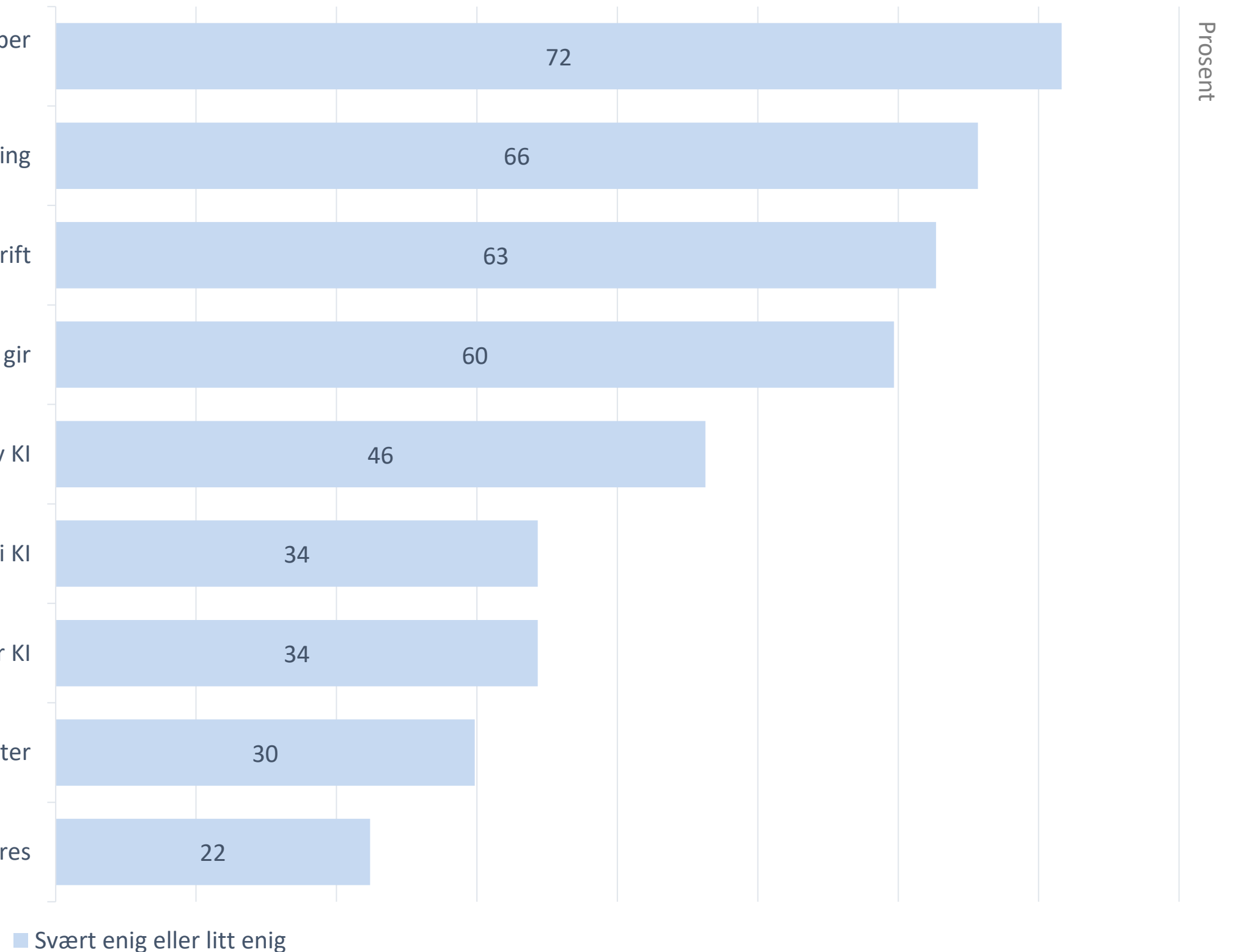
Vi har god dialog med tillitsvalgte om bruk av KI

Vår bedrift har de økonomiske ressursene som kreves for å investere i KI

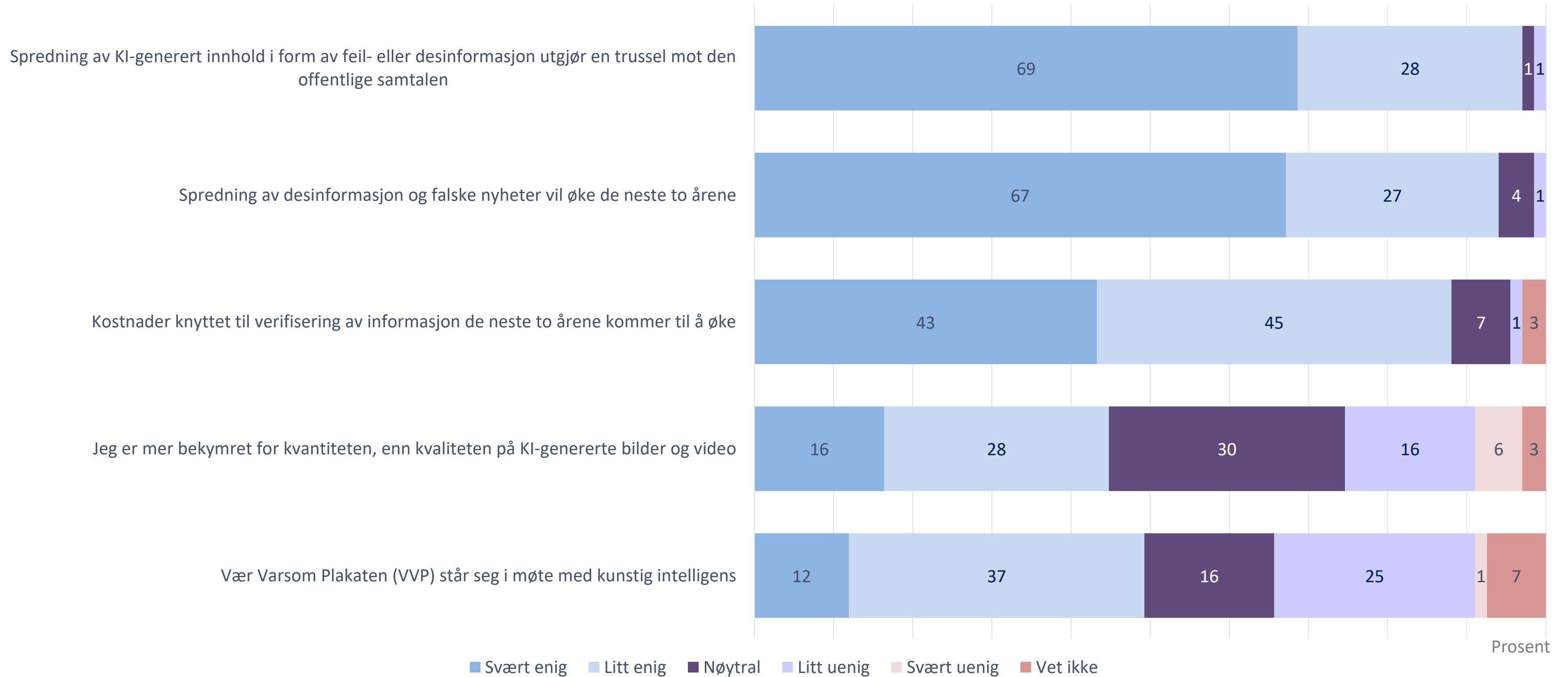
Vår bedrift har tydelige strategier for KI

Vi kan sette av tid til å jobbe med KI-prosjekter

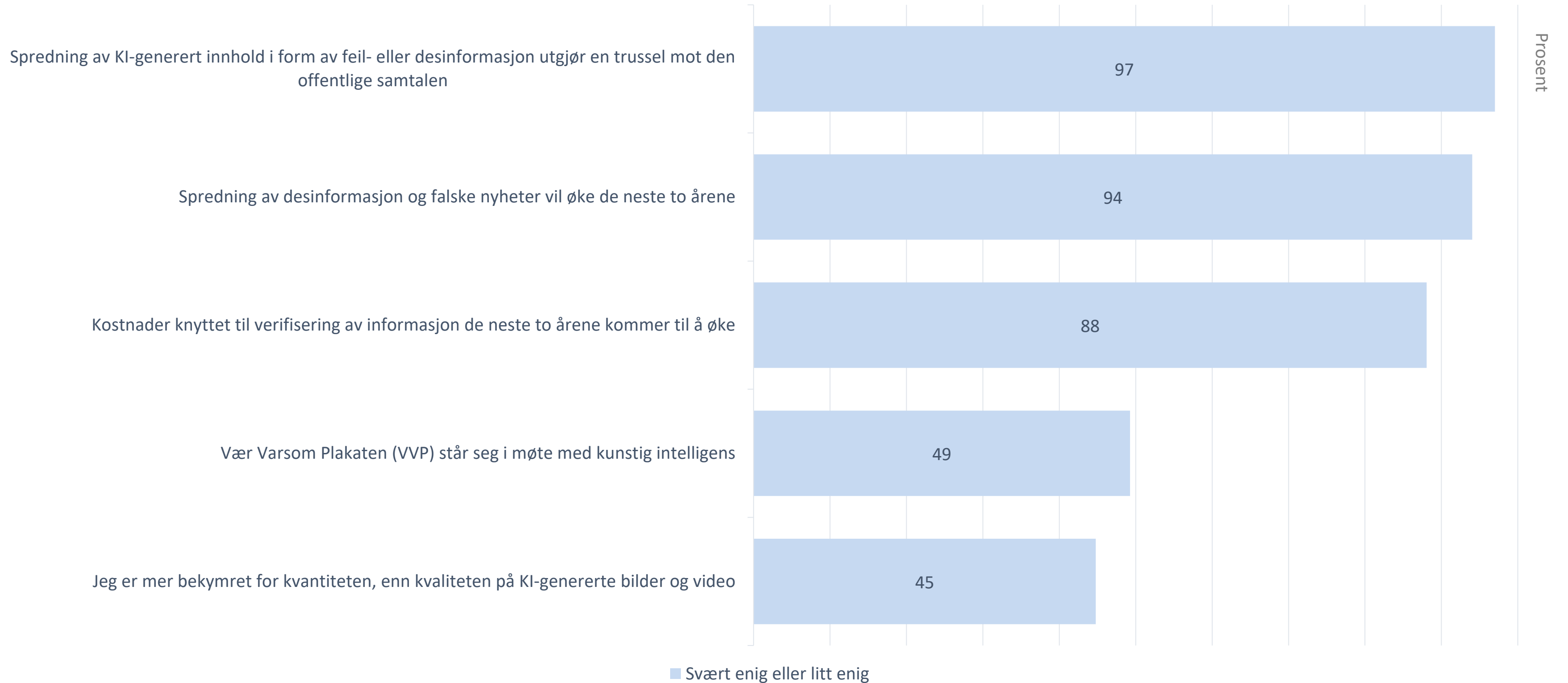
Jeg oppfatter at ansatte ser på KI som en trussel mot jobbene deres



FEIL- OG DESINFORMASJON



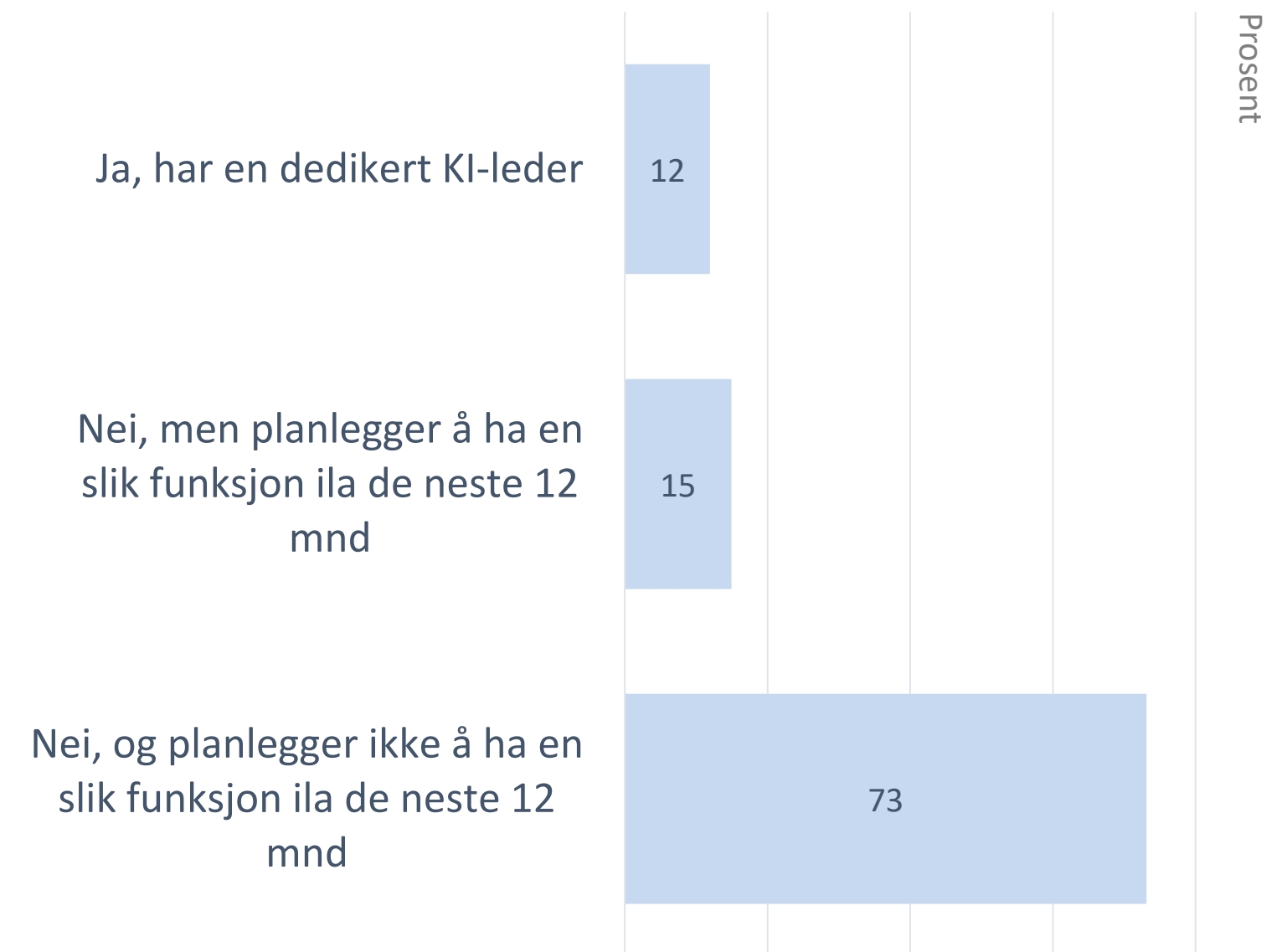
FEIL- OG DESINFORMASJON



RETNINGSLINJER

Flere enn 2 av 3 bedrifter (69 %) har retningslinjer for bruk av KI

12 prosent av bedriftene har en dedikert KI-leder

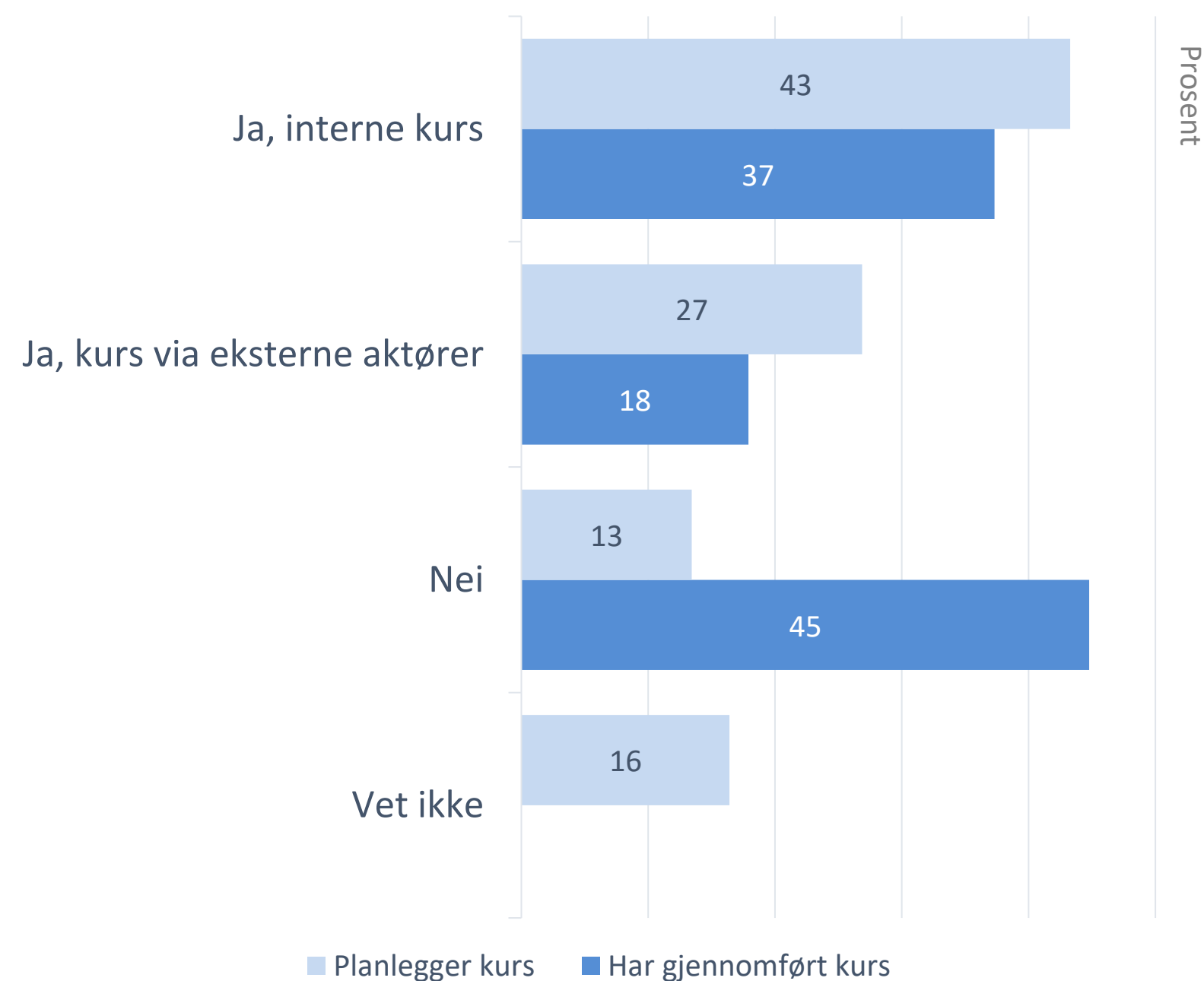


KURS

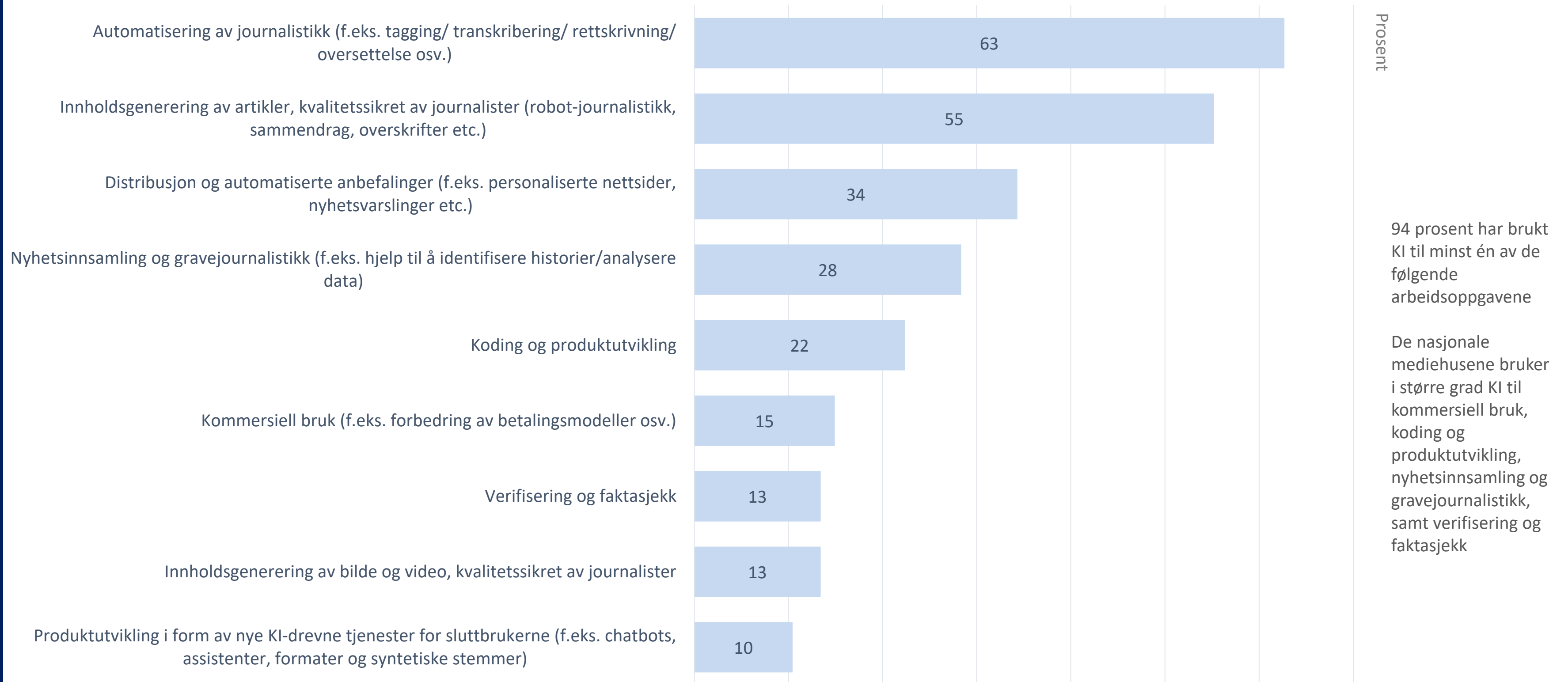
55 prosent av bedriftene har gjennomført kurs for ansatte i KI de siste 12 månedene

7 av 10 planlegger å gjennomføre kurs ila de neste 12 månedene

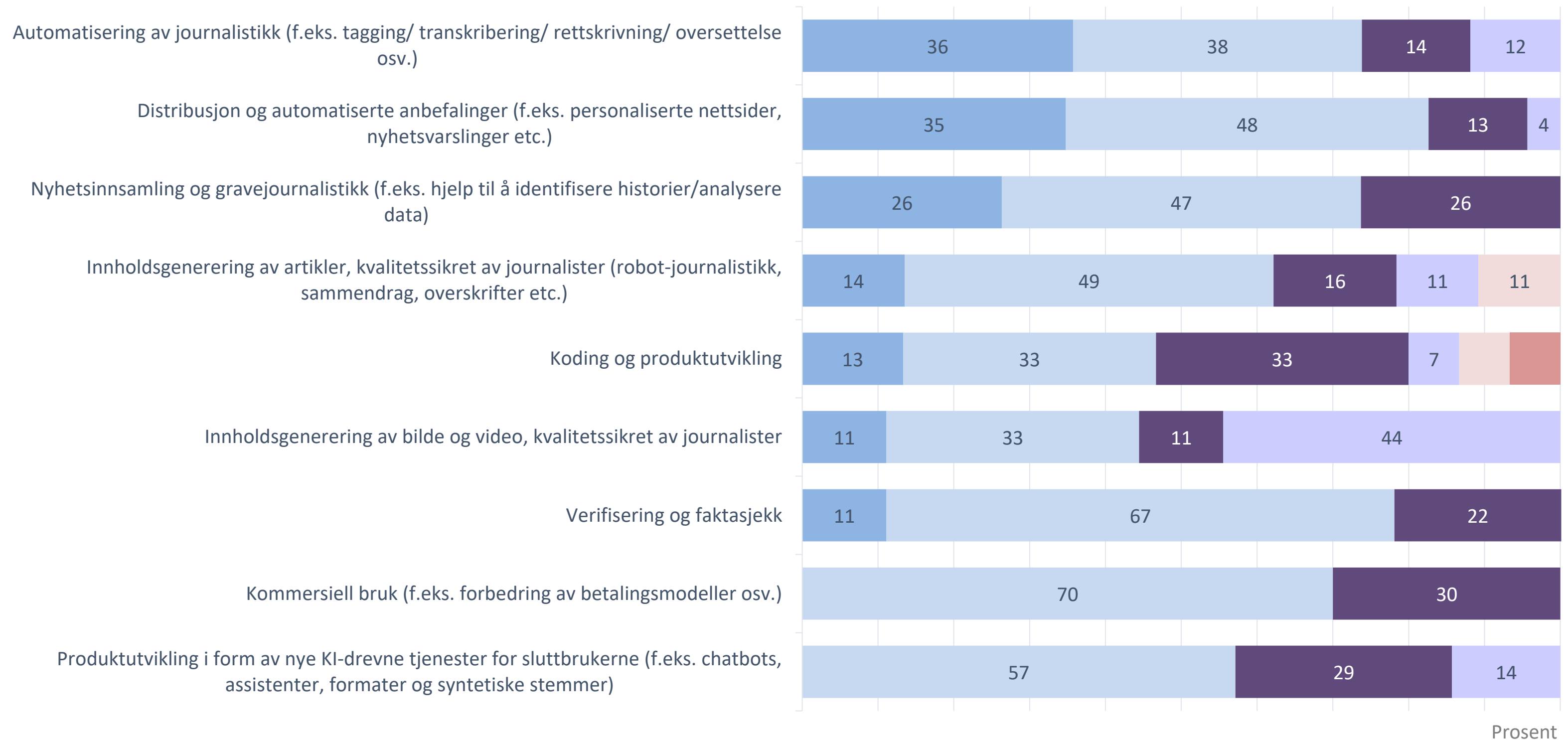
De nasjonale avisene har i større grad gjennomført kurs via eksterne aktører enn lokal- og regionavisene



94 PROSENT HAR BRUKT KI



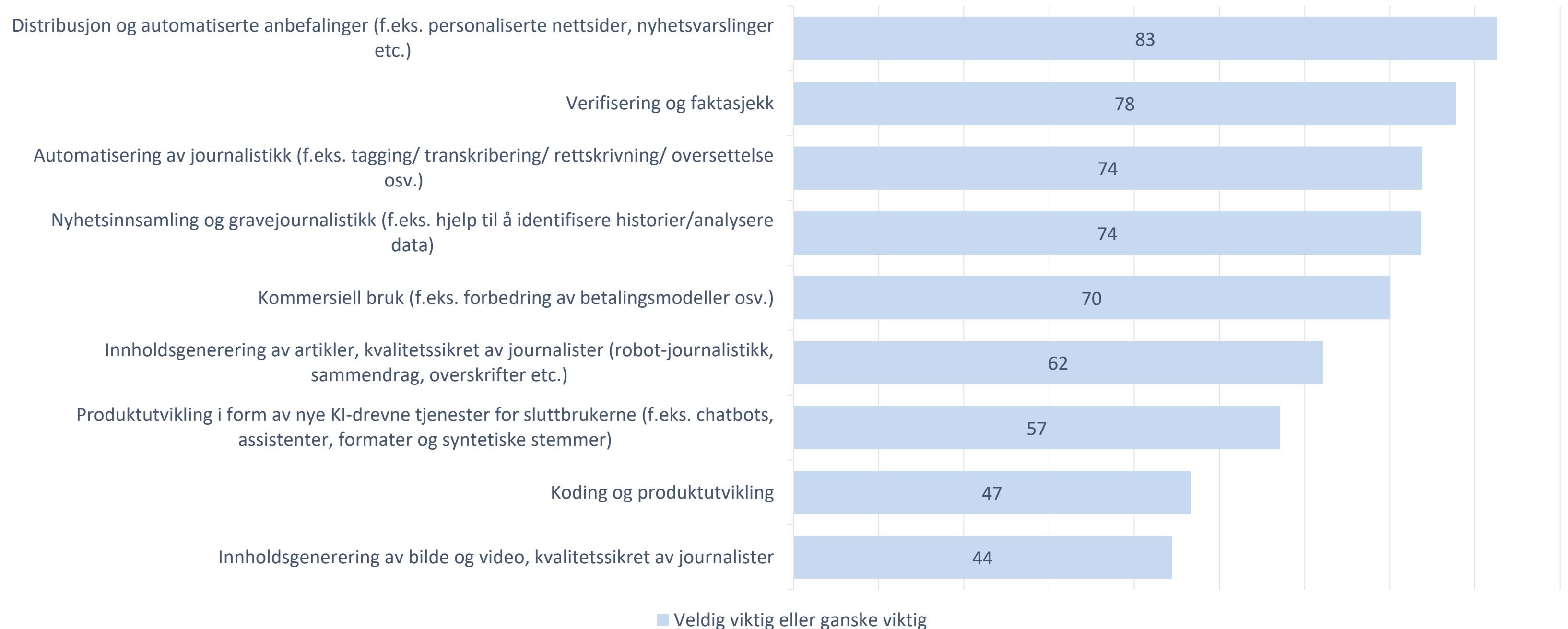
VIKTIGHET AV BRUK



I hvilken grad vil følgende bruk av KI og GKI være viktig for din bedrift i 2024?

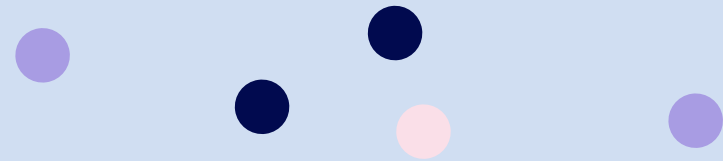
Base: De som har brukt KI til områdene: Automatisering... 42, Distribusjon... 23, Nyhetsinnsamling... 19, Innholdsgenerering av artikler... 37, Innholdsgenerering av bilder... 9, Koding og produktutvikling... 15, Verifiseringer og faktasjekk... 9, Kommersiell bruk... 10, Produktutvikling... 7

VIKTIGHET AV BRUK



I hvilken grad vil følgende bruk av KI og GKI være viktig for din bedrift i 2024?

Base: De som har brukt KI til områdene: Automatisering... 42, Distribusjon... 23, Nyhetsinnsamling... 19, Innholdsgenerering av artikler... 37, Innholdsgenerering av bilder... 9, Koding og produktutvikling... 15, Verifiseringer og faktasjekk... 9, Kommersiell bruk... 10, Produktutvikling... 7



KI HOLDNINGER

93%

KI kan overta rutinearbeid og
frigjøre tid til viktigere
oppgaver

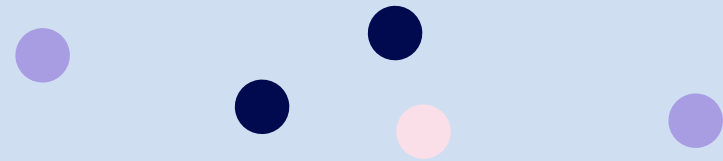
67%

GKI utgjør en stor risiko
for redaktørstyrte
mediers posisjon

87%

KI markerer et
revolusjonerende
skifte

"Andel somer helt eller delvis enig i utsagnet"



KI HOLDNINGER

72%

Oppfatter ulike meninger
blant de ansatte om fordeler
og ulemper ved KI

30%

kan sette av tid til å
jobbe med KI-prosjekter

34%

har de økonomiske
ressursene som kreves
for å investere i KI

"Andel som er helt eller delvis enig i utsagnet"



SPREDNING AV
Desinformasjon

97%

...utgjør en trussel mot den offentlige samtalen

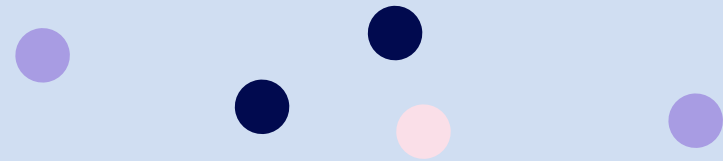
88%

Kostnadene til verifisering av informasjon vil øke de neste to årene

94%

...vil øke i omfang de neste to årene

"Andel som er helt eller delvis enig i utsagnet"



KI
SITATER

“Sannhet som begrep
vil bli helt eller delvis
dekonstruert”

NASJONAL AVIS



KI SITATER

“KI gir også uante muligheter til å styrke redaktørstyrte mediers posisjon som troverdig formidler av faktabaserte nyheter og vår rolle som demokratibygger, i et hav av KI-generert meta-virkelighet.”

LOKAL-/REGIONAVIS